

Rapport de mission de repérage des matériaux et produits contenant de l'amiante avant réalisation de travaux

R. 4412-97 modifié par le décret 2012-639 du 4 mai 2012
Norme NF X 46-020

17 AVENUE DU MARECHAL JUIN LGT 3

77000 MELUN



A \ INFORMATIONS GENERALES

A.1 \ DESIGNATION DU BÂTIMENT

Nature du bâtiment :	LOGEMENTS COLLECTIFS	Adresse :	17 AVENUE DU MARECHAL JUIN LGT 3 77000 MELUN
Cat. Du bâtiment :		Bâtiment :	
Etage :		Porte :	
Ref Cadastrale :	NC	Propriété de :	OPH77 10 AVENUE CHARLES PEGUY 77000 MELUN

A.2 \ DESIGNATION DU DONNEUR D'ORDRE

Nom :	OPH77	Documents remis :	
Adresse :	10 AVENUE CHARLES PEGUY 77000 MELUN	Moyens mis à disposition :	

A.3 \ EXECUTION DE LA MISSION

RAPPORT N° :	62LAH0703	Laboratoire d'Analyses :	ITGA
Repérage réalisé le :	20/02/2018	Adresse laboratoire :	3 RUE ARMAND HERPIN LACROIX - CS 46537 35065 RENNES CEDEX
Accompagnateur :		Numéro d'accréditation :	1-5967
Par :	Mickaël JULIEN	Organisme d'assurance professionnelle :	AXA France
N° certificat :	CPDI 4129	Adresse assurance :	313 Terrasses de l'Arche 92727 NANTERRE CEDEX
Date d'obtention :	01/01/2017	N° de contrat d'assurance :	10063271004
Organisme certificateur	I.CERT Parc Edonia - Bâtiment G - Rue de la Terre Victoria - 35760 SAINT-GREGOIRE	Date de validité :	31/12/2018

B \ CACHET DU DIAGNOSTIQUEUR

FAIT LE 28/02/2018

Cabinet : EXPERT HABITAT & INDUSTRIE INGENIERIE

Nom du responsable : **DEMOULIN Frédéric**

Nom du diagnostiqueur : **Mickaël JULIEN**



Rapport N° : 62LAH0703 20/02/2018

Version : 28/02/2018

C\ SOMMAIRE

Table des matières

A \ INFORMATIONS GENERALES	2
A.1 \ DESIGNATION DU BÂTIMENT	2
A.2 \ DESIGNATION DU DONNEUR D'ORDRE	2
A.3 \ EXECUTION DE LA MISSION.....	2
B \ CACHET DU DIAGNOSTIQUEUR	2
C \ SOMMAIRE	3
D \ CONCLUSIONS	4
E \ PROGRAMME DE REPERAGE	6
F \ CONDITIONS DE REALISATION DU REPERAGE	8
G \ RAPPORTS PRECEDENTS.....	8
H \ RESULTATS DETAILLES DU REPERAGE	9
ANNEXE 1 – PHOTOS DES ELEMENTS AMIANTES ET/OU NON AMIANTES.....	28
ANNEXE 3 – PROCES VERBAUX D'ANALYSES.....	35
ATTESTATION(S).....	38
CERTIFICAT DE COMPETENCES	39

D\ CONCLUSIONS

Dans le cadre de la mission décrite en tête de rapport, il a été repéré des matériaux et produits contenant de l'amiante

PIECE	ETAGE	ELEMENTS	DESCRIPTIF LABORATOIRE	REPERAGE	Echantillon	METHODE	ETAT	RESULTAT
Chambre 2		Enduit plaque de plâtre	Enduit plâtreux blanc en vrac non séparable + peinture non séparable + carton	Mur F	62LAH0703P002	RESULTAT ANALYSE	BON ETAT	Présence de fibres d'amiante (*)
Séjour		Enduit plaque de plâtre	Enduit plâtreux blanc en vrac + carton non séparable + peintures multiples non séparable	Mur B	62LAH0703P007	RESULTAT ANALYSE	BON ETAT	Amiante détecté (Chrysotile)
Entrée		Enduit plaque de plâtre	Enduit plâtreux blanc en vrac non séparable + peinture non séparable + carton	Mur B	62LAH0703P002	ZSO	BON ETAT	Présence de fibres d'amiante (*)
Placard 2		Enduit plaque de plâtre	Enduit plâtreux blanc en vrac non séparable + peinture non séparable + carton	Mur B	62LAH0703P002	ZSO	BON ETAT	Présence de fibres d'amiante (*)
Placard 2		Enduit plaque de plâtre	Enduit plâtreux blanc en vrac non séparable + peinture non séparable + carton	Mur C	62LAH0703P002	ZSO	BON ETAT	Présence de fibres d'amiante (*)
Placard 2		Enduit plaque de plâtre	Enduit plâtreux blanc en vrac non séparable + peinture non séparable + carton	Mur D	62LAH0703P002	ZSO	BON ETAT	Présence de fibres d'amiante (*)

PIECE	ETAGE	ELEMENTS	DESCRIPTIF LABORATOIRE	REPERAGE	Echantillon	METHODE	ETAT	RESULTAT
Placard 1		Enduit plaque de plâtre	Enduit plâtreux blanc en vrac non séparable + peinture non séparable + carton	Mur A	62LAH0703P002	ZSO	BON ETAT	Présence de fibres d'amiante (*)
Placard 1		Enduit plaque de plâtre	Enduit plâtreux blanc en vrac non séparable + peinture non séparable + carton	Mur B	62LAH0703P002	ZSO	BON ETAT	Présence de fibres d'amiante (*)
Placard 1		Enduit plaque de plâtre	Enduit plâtreux blanc en vrac non séparable + peinture non séparable + carton	Mur D	62LAH0703P002	ZSO	BON ETAT	Présence de fibres d'amiante (*)
Dégagement		Enduit plaque de plâtre	Enduit plâtreux blanc en vrac non séparable + peinture non séparable + carton	Mur B	62LAH0703P002	ZSO	BON ETAT	Présence de fibres d'amiante (*)
Dégagement		Enduit plaque de plâtre	Enduit plâtreux blanc en vrac non séparable + peinture non séparable + carton	Mur D	62LAH0703P002	ZSO	BON ETAT	Présence de fibres d'amiante (*)
Chambre 2		Enduit plaque de plâtre	Enduit plâtreux blanc en vrac non séparable + peinture non séparable + carton	Mur D	62LAH0703P002	ZSO	BON ETAT	Présence de fibres d'amiante (*)
Chambre 2		Enduit plaque de plâtre	Enduit plâtreux blanc en vrac non séparable + peinture non séparable + carton	Mur E	62LAH0703P002	ZSO	BON ETAT	Présence de fibres d'amiante (*)
Chambre 2		Enduit plaque de plâtre	Enduit plâtreux blanc en vrac non séparable + peinture non séparable + carton	Mur F	62LAH0703P002	ZSO	BON ETAT	Présence de fibres d'amiante (*)

PIECE	ETAGE	ELEMENTS	DESCRIPTIF LABORATOIRE	REPERAGE	Echantillon	METHODE	ETAT	RESULTAT
Chambre 1		Enduit plaque de plâtre	Enduit plâtreux blanc en vrac non séparable + peinture non séparable + carton	Mur A	62LAH0703P002	ZSO	BON ETAT	Présence de fibres d'amiante (*)
Séjour		Enduit plaque de plâtre	Enduit plâtreux blanc en vrac + carton non séparable + peintures multiples non séparable	Mur B	62LAH0703P007	ZSO	BON ETAT	Amiante détecté (Chrysotile)

ZSO : Zone de Similitude d'Ouvrage

Liste des locaux non visités concernés par les travaux et justification

PIECE	ETAGE	STATUT DE VISITE
NEANT		

Liste des éléments non inspectés et justification

PIECE	ETAGE	ELEMENTS	REPERAGE	RESULTAT
NEANT				

E \ PROGRAMME DE REPERAGE

PIECES CONCERNEES	PERIMETRE DU REPERAGE	REPERAGE	TRAVAUX	ELEMENTS	Echantillonnage	REMARQUES PARTICULIERES
	LOGEMENTS COLLECTIFS		Selon BT			

OFFICE PUBLIC DE L'HABITAT 77		PAGEN° 1
NOM ET ADRESSE DE L'EXPÉDITEUR OFFICE PUBLIC DE L'HABITAT 77 AGENCE DE VAL DE SEINE 10 Avenue Charles Péguy 77000 MELUN Tél : 01.64.14.11.11 Fax : 01.64.14.14.94 Siret : 27770001900015		BON DE TRAVAUX N° 2018 3425 EXPERT HABITAT INGENIERIE 21 RUE D'ALBERT 62450 AVESNES LES BAPAUME Téléphone 0321734144
Réf. fournisseur F / 5149 Marché n° 2017 4473 1 Provenance MELUN VAL DE SEINE Objet HONORAIRES	SERVICE V.SEINE Techniciens ÉMETTEUR PYZIKIEWIEZ FRANCOIS	
LOCALISATION Programme 62 MELUN - ALMONT Tranche 1 Ensemble E000 Escalier AH Étage 07 Logement 3 Module 62LAH0703 Retrait des clés VOIR OBSERVATION	ADRESSE 17 AVENUE DU ML JUIN 77000 MELUN	

DÉLAI D'EXÉCUTION 15 JOURS **PÉRIODE DU** 21-02-2018 **AU** 07-03-2018

ARTICLE	DÉSIGNATION	QUANTITÉ	PRIX UNITAIRE H.T.	TOTAL H.T.
AMI46	REPERAGE AMIANTE AVANT TVX - TVX	1,00	5,00	5,00
AMI73	D'ENTRETIEN OU REPARATIONS - ENTRE 11 ET ANALYSE EN LABORATOIRE - ANALYSE MET ANALYSE DE 1 A 10 PRELEVEMENTS ISSUS GARDIEN: 07 86 49 34 67	10,00	48,00	480,00
TOTAL H.T.				485,00
H.T. ACTUALISE				
COEFFICIENT REGIONAL				
RABAIS				
TOTAL H.T.				
T.V.A.	20,00 %			97,00
TOTAL T.T.C.				582,00

19-02-2018 travaux prévus:
 - sols et peinture complet
 - meuble + evier

AFFECTATION BUDGÉTAIRE		CODES STRUCTURE ET SCHÉMA : TECHNI			
CODE BUDGET	RUBRIQUE	INSTANCES	LIBELLÉ DU POSTE BUDGÉTAIRE		MONTANT T.T.C.
1 HONAMIA	A780	VLS	SVLA	HONORAIRES DIAG AMIANTE	582,00

AFFECTATION ANALYTIQUE		RÉFÉRENCES PATRIMOINE		RÉFÉRENCES OCCUPANT		MONTANT T.T.C.
CODE BUDGET						
1 HONAMIA	62 1	E000 AH	62LAH0703	L 4000893		582,00

Voir en page 2 la suite du BON DE TRAVAUX N° 2018 3425

ORIGINAL À CONSERVER PAR LE DESTINATAIRE

ELEMENTS A SONDER OU A ANALYSER NON PRESENTS:

Rapport N° : 62LAH0703 20/02/2018

Version : 28/02/2018

7/41

F \ CONDITIONS DE REALISATION DU REPERAGE

Le repérage amiante avant travaux, contient les informations sur la présence d'amiante dans les matériaux et produits du bâtiment afin d'informer les intervenants réalisant des activités ou interventions sur des matériaux et/ou équipements susceptibles de libérer des fibres d'amiante selon la liste citée dans le cadre E.

Il consiste à identifier et localiser, par inspections visuelles et investigations approfondies pouvant être destructives, l'ensemble des matériaux et produits contenant de l'amiante incorporés ou faisant indissociablement corps avec les locaux et les zones de l'immeuble objet des travaux.

Lorsque l'absence de marquages spécifiques ou de documents ne permet pas à l'opérateur de repérage d'attester de la présence ou de la non présence d'amiante dans les matériaux et produits, des prélèvements seront effectués afin de déterminer par analyse la présence ou non d'amiante.

Procédures de prélèvement :

Les prélèvements sur des matériaux ou produits susceptibles de contenir de l'amiante sont réalisés en vertu des dispositions du Code du Travail.

Le matériel de prélèvement est adapté à l'opération à réaliser afin de générer le minimum de poussières. Dans le cas où une émission de poussières est prévisible, le matériau ou produit est mouillé à l'eau à l'endroit du prélèvement (sauf risque électrique) et, si nécessaire, une protection est mise en place au sol ; de même, le point de prélèvement est stabilisé après l'opération (pulvérisation de vernis ou de laque, par exemple).

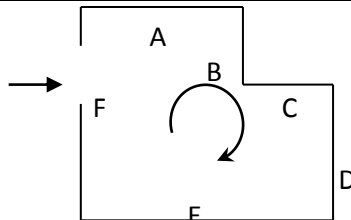
Pour chaque prélèvement, des outils propres et des gants à usage unique sont utilisés afin d'éliminer tout risque de contamination croisée. Dans tous les cas, les équipements de protection individuelle sont à usage unique.

L'accès à la zone à risque (sphère de 1 à 2 mètres autour du point de prélèvement) est interdit pendant l'opération. Si l'accompagnateur doit s'y tenir, il porte les mêmes équipements de protection individuelle que l'opérateur de repérage.

L'échantillon est immédiatement conditionné, après son prélèvement, dans un double emballage individuel étanche.

Les informations sur toutes les conditions existantes au moment du prélèvement susceptible d'influencer l'interprétation des résultats des analyses (environnement du matériau, contamination éventuelle, etc.) seront, le cas échéant, mentionnées dans la fiche d'identification et de cotation en annexe.

Sens du repérage pour évaluer un local :



G \ RAPPORTS PRECEDENTS

NEANT

H \ RESULTATS DETAILLES DU REPERAGE

LISTE DES LOCAUX / PARTIES D'IMMEUBLE VISITEES/NON VISITEES CONCERNEES PAR LES TRAVAUX ET JUSTIFICATION

PIECE	ETAGE	JUSTIFICATION	VISITE	TRAVAUX
Entrée			OUI	CONCERNEE
WC			OUI	CONCERNEE
Placard 2			OUI	CONCERNEE
Placard 1			OUI	CONCERNEE
Dégagement			OUI	CONCERNEE
Salle de bains			OUI	CONCERNEE
Chambre 2			OUI	CONCERNEE
Placard 3			OUI	CONCERNEE
Chambre 1			OUI	CONCERNEE
Séjour			OUI	CONCERNEE
Cuisine			OUI	CONCERNEE
Cellier			OUI	CONCERNEE

DESCRIPTION DES REVETEMENTS EN PLACE AU JOUR DE LA VISITE

PIECE	MUR1	MUR2	MUR3	MUR4	PLANCHER BAS	PLANCHER HAUT	PORTES	FENETRE1	FENETRE2
Entrée	Béton	Plaque de plâtre			Sol souple	Enduit	METALLIQUE		
WC	Béton				Carrelage	Enduit	BOIS		
Placard 2	Béton	Plaque de plâtre			Dalle de sol	Enduit	BOIS		
Placard 1	Plaque de plâtre	Béton			Dalle de sol	Enduit	BOIS		
Dégagement	Béton	Plaque de plâtre			Dalle de sol	Enduit	BOIS		
Salle de bains	Béton				Carrelage	Enduit			
Chambre 2	Béton	Plaque de plâtre			Sol souple	Enduit	BOIS	PVC	
Placard 3	Béton	Plaque de plâtre			Sol souple	Enduit	BOIS		
Chambre 1	Plaque de plâtre	Béton			Sol souple	Enduit		PVC	
Séjour	Béton	Périphériques / Doublage (plaque de plâtre + isolant)			Dalle de sol	Enduit		PVC	
Cuisine	Béton				Dalle de sol	Enduit	PVC		

Rapport N° : 62LAH0703 20/02/2018

9/41

Version : 28/02/2018

PIECE	MUR1	MUR2	MUR3	MUR4	PLANCHER BAS	PLANCHER HAUT	PORTES	FENETRE1	FENETRE2
Cellier	Béton				Carrelage	Enduit	BOIS		

LA LISTE DES MATERIAUX OU PRODUITS CONTENANT DE L'AMIANTE, SUR ZONE DE SIMILITUDE D'OUVRAGE ET SUR JUGEMENT PERSONNEL

PIECE	ETAGE	ELEMENTS	DESCRIPTIF LABORATOIRE	Echantillon	REPERAGE	ETAT	RESULTAT	METHODE
Entrée		Enduit plaque de plâtre	Enduit plâtreux blanc en vrac non séparable + peinture non séparable + carton	62LAH0703P002	Mur B	BON ETAT	Présence de fibres d'amiante (*)	ZSO
Placard 2		Enduit plaque de plâtre	Enduit plâtreux blanc en vrac non séparable + peinture non séparable + carton	62LAH0703P002	Mur B	BON ETAT	Présence de fibres d'amiante (*)	ZSO
Placard 2		Enduit plaque de plâtre	Enduit plâtreux blanc en vrac non séparable + peinture non séparable + carton	62LAH0703P002	Mur C	BON ETAT	Présence de fibres d'amiante (*)	ZSO
Placard 2		Enduit plaque de plâtre	Enduit plâtreux blanc en vrac non séparable + peinture non séparable + carton	62LAH0703P002	Mur D	BON ETAT	Présence de fibres d'amiante (*)	ZSO
Placard 1		Enduit plaque de plâtre	Enduit plâtreux blanc en vrac non séparable + peinture non séparable + carton	62LAH0703P002	Mur A	BON ETAT	Présence de fibres d'amiante (*)	ZSO
Placard 1		Enduit plaque de plâtre	Enduit plâtreux blanc en vrac non séparable + peinture non séparable + carton	62LAH0703P002	Mur B	BON ETAT	Présence de fibres d'amiante (*)	ZSO

PIECE	ETAGE	ELEMENTS	DESCRIPTIF LABORATOIRE	Echantillon	REPERAGE	ETAT	RESULTAT	METHODE
Placard 1		Enduit plaque de plâtre	Enduit plâtreux blanc en vrac non séparable + peinture non séparable + carton	62LAH0703P002	Mur D	BON ETAT	Présence de fibres d'amiante (*)	ZSO
Dégagement		Enduit plaque de plâtre	Enduit plâtreux blanc en vrac non séparable + peinture non séparable + carton	62LAH0703P002	Mur B	BON ETAT	Présence de fibres d'amiante (*)	ZSO
Dégagement		Enduit plaque de plâtre	Enduit plâtreux blanc en vrac non séparable + peinture non séparable + carton	62LAH0703P002	Mur D	BON ETAT	Présence de fibres d'amiante (*)	ZSO
Chambre 2		Enduit plaque de plâtre	Enduit plâtreux blanc en vrac non séparable + peinture non séparable + carton	62LAH0703P002	Mur D	BON ETAT	Présence de fibres d'amiante (*)	ZSO
Chambre 2		Enduit plaque de plâtre	Enduit plâtreux blanc en vrac non séparable + peinture non séparable + carton	62LAH0703P002	Mur E	BON ETAT	Présence de fibres d'amiante (*)	ZSO
Chambre 2		Enduit plaque de plâtre	Enduit plâtreux blanc en vrac non séparable + peinture non séparable + carton	62LAH0703P002	Mur F	BON ETAT	Présence de fibres d'amiante (*)	ZSO
Chambre 1		Enduit plaque de plâtre	Enduit plâtreux blanc en vrac non séparable + peinture non séparable + carton	62LAH0703P002	Mur A	BON ETAT	Présence de fibres d'amiante (*)	ZSO
Séjour		Enduit plaque de plâtre	Enduit plâtreux blanc en vrac + carton non séparable + peintures multiples non séparable	62LAH0703P007	Mur B	BON ETAT	Amiante détecté (Chrysotile)	ZSO

ZSO : Zone de Similitude d'Ouvrage

LA LISTE DES MATERIAUX OU PRODUITS CONTENANT DE L'AMIANTE, APRES ANALYSE

PIECE	ETAGE	ELEMENTS	DESCRIPTIF LABORATOIRE	Echantillon	REPERAGE	ETAT	RESULTAT
Chambre 2		Enduit plaque de plâtre	Enduit plâtreux blanc en vrac non séparable + peinture non séparable + carton	62LAH0703P002	Mur F	BON ETAT	Présence de fibres d'amiante (*)
Séjour		Enduit plaque de plâtre	Enduit plâtreux blanc en vrac + carton non séparable + peintures multiples non séparable	62LAH0703P007	Mur B	BON ETAT	Amiante détecté (Chrysotile)

ZSO : Zone de Similitude d'Ouvrage

LA LISTE DES MATERIAUX SUSCEPTIBLES DE CONTENIR DE L'AMIANTE, MAIS N'EN CONTENANT PAS.

PIECE	ETAGE	ELEMENTS	DESCRIPTIF LABORATOIRE	Echantillon	REPERAGE	ETAT	RESULTAT	METHODE
Chambre 1		Revêtement souple	Revêtement souple marron + colle polymère jaune non séparable + ragréage gris non séparable + matériau compact gris hétérogène	62LAH0703P001	Sol	BON ETAT	Amiante non détecté	RESULTAT ANALYSE
Salle de bains		Carrelage	Colle grise non séparable + matériau compact gris hétérogène + carrelage	62LAH0703P003	Sol	BON ETAT	Amiante non détecté	RESULTAT ANALYSE
Salle de bains		Plinthes	Colle grise + couche plâtreuse blanche non séparable + carrelage	62LAH0703P004	Mur D	BON ETAT	Amiante non détecté	RESULTAT ANALYSE

PIECE	ETAGE	ELEMENTS	DESCRIPTIF LABORATOIRE	Echantillon	REPERAGE	ETAT	RESULTAT	METHODE
Salle de bains		Enduit béton	Enduit plâtreux blanc en vrac + peinture non séparable + toile fibreuse blanche non séparable	62LAH0703P005	Plafond	DEGRADATION PARTIELLE	Amiante non détecté	RESULTAT ANALYSE
Entrée		Enduit béton	Enduit plâtreux beige en vrac + peintures multiples + papier non séparable	62LAH0703P006	Mur D	BON ETAT	Amiante non détecté	RESULTAT ANALYSE
Séjour		Dalle de sol	Revêtement cassant gris + colle polymère jaune non séparable + ragréage gris non séparable + peinture non séparable + matériau compact gris hétérogène	62LAH0703P008	Sol	BON ETAT	Amiante non détecté	RESULTAT ANALYSE
Entrée		Revêtement souple	Revêtement souple beige + colle polymère jaune non séparable + revêtement cassant beige + colle polymère jaune non séparable + ragréage gris non séparable + peinture non séparable + matériau compact gris hétérogène	62LAH0703P009	Sol	BON ETAT	Amiante non détecté	RESULTAT ANALYSE

PIECE	ETAGE	ELEMENTS	DESCRIPTIF LABORATOIRE	Echantillon	REPERAGE	ETAT	RESULTAT	METHODE
Entrée		Enduit béton	Enduit plâtreux blanc en vrac + peintures multiples non séparable	62LAH0703P010	Plafond	DEGRADATION PARTIELLE	Amiante non détecté	RESULTAT ANALYSE
WC		Enduit béton	Enduit plâtreux blanc en vrac + peinture non séparable	62LAH0703P011	Mur A	DEGRADATION PARTIELLE	Amiante non détecté	RESULTAT ANALYSE
Cuisine		Dalle de sol	Revêtement cassant beige + colle polymère incolore non séparable + colle grise non séparable + matériau compact gris hétérogène + carrelage	62LAH0703P012	Sol	DEGRADATION PARTIELLE	Amiante non détecté	RESULTAT ANALYSE
Cuisine		Revêtement bitumineux	Tampon bitumineux noir	62LAH0703P013	Sous évier	DEGRADATION PARTIELLE	Amiante non détecté	RESULTAT ANALYSE
Chambre 2		Revêtement souple	Revêtement souple marron + colle polymère jaune non séparable + ragréage gris non séparable + matériau compact gris hétérogène	62LAH0703P001	Sol	BON ETAT	Amiante non détecté	ZSO
Placard 3		Revêtement souple	Revêtement souple marron + colle polymère jaune non séparable + ragréage gris non séparable + matériau compact gris hétérogène	62LAH0703P001	Sol	BON ETAT	Amiante non détecté	ZSO

PIECE	ETAGE	ELEMENTS	DESCRIPTIF LABORATOIRE	Echantillon	REPERAGE	ETAT	RESULTAT	METHODE
Chambre 1		Revêtement souple	Revêtement souple marron + colle polymère jaune non séparable + ragréage gris non séparable + matériau compact gris hétérogène	62LAH0703P00 1	Sol	BON ETAT	Amiante non détecté	ZSO
WC		Carrelage	Colle grise non séparable + matériau compact gris hétérogène + carrelage	62LAH0703P00 3	Sol	BON ETAT	Amiante non détecté	ZSO
Salle de bains		Carrelage	Colle grise non séparable + matériau compact gris hétérogène + carrelage	62LAH0703P00 3	Sol	BON ETAT	Amiante non détecté	ZSO
Cellier		Carrelage	Colle grise non séparable + matériau compact gris hétérogène + carrelage	62LAH0703P00 3	Sol	BON ETAT	Amiante non détecté	ZSO
WC		Enduit béton	Enduit plâtreux blanc en vrac + peinture non séparable + toile fibreuse blanche non séparable	62LAH0703P00 5	Plafond	DEGRADATION PARTIELLE	Amiante non détecté	ZSO
Salle de bains		Enduit béton	Enduit plâtreux blanc en vrac + peinture non séparable + toile fibreuse blanche non séparable	62LAH0703P00 5	Plafond	DEGRADATION PARTIELLE	Amiante non détecté	ZSO

PIECE	ETAGE	ELEMENTS	DESCRIPTIF LABORATOIRE	Echantillon	REPERAGE	ETAT	RESULTAT	METHODE
Cuisine		Enduit béton	Enduit plâtreux blanc en vrac + peinture non séparable + toile fibreuse blanche non séparable	62LAH0703P005	Plafond	DEGRADATION PARTIELLE	Amiante non détecté	ZSO
Placard 2		Dalle de sol	Revêtement cassant gris + colle polymère jaune non séparable + ragréage gris non séparable + peinture non séparable + matériau compact gris hétérogène	62LAH0703P008	Sol	BON ETAT	Amiante non détecté	ZSO
Placard 1		Dalle de sol	Revêtement cassant gris + colle polymère jaune non séparable + ragréage gris non séparable + peinture non séparable + matériau compact gris hétérogène	62LAH0703P008	Sol	BON ETAT	Amiante non détecté	ZSO
Dégagement		Dalle de sol	Revêtement cassant gris + colle polymère jaune non séparable + ragréage gris non séparable + peinture non séparable + matériau compact gris hétérogène	62LAH0703P008	Sol	BON ETAT	Amiante non détecté	ZSO

PIECE	ETAGE	ELEMENTS	DESCRIPTIF LABORATOIRE	Echantillon	REPERAGE	ETAT	RESULTAT	METHODE
Séjour		Dalle de sol	Revêtement cassant gris + colle polymère jaune non séparable + ragréage gris non séparable + peinture non séparable + matériau compact gris hétérogène	62LAH0703P008	Sol	BON ETAT	Amiante non détecté	ZSO
Entrée		Revêtement souple	Revêtement souple beige + colle polymère jaune non séparable + revêtement cassant beige + colle polymère jaune non séparable + ragréage gris non séparable + peinture non séparable + matériau compact gris hétérogène	62LAH0703P009	Sol	BON ETAT	Amiante non détecté	ZSO
Entrée		Enduit béton	Enduit plâtreux blanc en vrac + peintures multiples non séparable	62LAH0703P010	Plafond	DEGRADATION PARTIELLE	Amiante non détecté	ZSO
Placard 2		Enduit béton	Enduit plâtreux blanc en vrac + peintures multiples non séparable	62LAH0703P010	Plafond	DEGRADATION PARTIELLE	Amiante non détecté	ZSO
Placard 1		Enduit béton	Enduit plâtreux blanc en vrac + peintures multiples non séparable	62LAH0703P010	Plafond	DEGRADATION PARTIELLE	Amiante non détecté	ZSO

PIECE	ETAGE	ELEMENTS	DESCRIPTIF LABORATOIRE	Echantillon	REPERAGE	ETAT	RESULTAT	METHODE
Dégagement		Enduit béton	Enduit plâtreux blanc en vrac + peintures multiples non séparable	62LAH0703P010	Plafond	DEGRADATION PARTIELLE	Amiante non détecté	ZSO
Chambre 2		Enduit béton	Enduit plâtreux blanc en vrac + peintures multiples non séparable	62LAH0703P010	Plafond	DEGRADATION PARTIELLE	Amiante non détecté	ZSO
Placard 3		Enduit béton	Enduit plâtreux blanc en vrac + peintures multiples non séparable	62LAH0703P010	Plafond	DEGRADATION PARTIELLE	Amiante non détecté	ZSO
Chambre 1		Enduit béton	Enduit plâtreux blanc en vrac + peintures multiples non séparable	62LAH0703P010	Plafond	DEGRADATION PARTIELLE	Amiante non détecté	ZSO
Séjour		Enduit béton	Enduit plâtreux blanc en vrac + peintures multiples non séparable	62LAH0703P010	Plafond	DEGRADATION PARTIELLE	Amiante non détecté	ZSO
Cellier		Enduit béton	Enduit plâtreux blanc en vrac + peintures multiples non séparable	62LAH0703P010	Plafond	DEGRADATION PARTIELLE	Amiante non détecté	ZSO
Cuisine		Dalle de sol	Revêtement cassant beige + colle polymère incolore non séparable + colle grise non séparable + matériau compact gris hétérogène + carrelage	62LAH0703P012	Sol	DEGRADATION PARTIELLE	Amiante non détecté	ZSO

PIECE	ETAGE	ELEMENTS	DESCRIPTIF LABORATOIRE	Echantillon	REPERAGE	ETAT	RESULTAT	METHODE
WC		Plinthes	Colle grise + couche plâtreuse blanche non séparable + carrelage	62LAH0703P004	Mur A	BON ETAT	Amiante non détecté	ZSO
WC		Plinthes	Colle grise + couche plâtreuse blanche non séparable + carrelage	62LAH0703P004	Mur B	BON ETAT	Amiante non détecté	ZSO
WC		Plinthes	Colle grise + couche plâtreuse blanche non séparable + carrelage	62LAH0703P004	Mur C	BON ETAT	Amiante non détecté	ZSO
WC		Plinthes	Colle grise + couche plâtreuse blanche non séparable + carrelage	62LAH0703P004	Mur D	BON ETAT	Amiante non détecté	ZSO
Salle de bains		Plinthes	Colle grise + couche plâtreuse blanche non séparable + carrelage	62LAH0703P004	Mur A	BON ETAT	Amiante non détecté	ZSO
Salle de bains		Plinthes	Colle grise + couche plâtreuse blanche non séparable + carrelage	62LAH0703P004	Mur B	BON ETAT	Amiante non détecté	ZSO
Salle de bains		Plinthes	Colle grise + couche plâtreuse blanche non séparable + carrelage	62LAH0703P004	Mur C	BON ETAT	Amiante non détecté	ZSO
Salle de bains		Plinthes	Colle grise + couche plâtreuse blanche non séparable + carrelage	62LAH0703P004	Mur D	BON ETAT	Amiante non détecté	ZSO

PIECE	ETAGE	ELEMENTS	DESCRIPTIF LABORATOIRE	Echantillon	REPERAGE	ETAT	RESULTAT	METHODE
Cuisine		Plinthes	Colle grise + couche plâtreuse blanche non séparable + carrelage	62LAH0703P004	Mur A	BON ETAT	Amiante non détecté	ZSO
Cuisine		Plinthes	Colle grise + couche plâtreuse blanche non séparable + carrelage	62LAH0703P004	Mur B	BON ETAT	Amiante non détecté	ZSO
Cuisine		Plinthes	Colle grise + couche plâtreuse blanche non séparable + carrelage	62LAH0703P004	Mur C	BON ETAT	Amiante non détecté	ZSO
Cuisine		Plinthes	Colle grise + couche plâtreuse blanche non séparable + carrelage	62LAH0703P004	Mur D	BON ETAT	Amiante non détecté	ZSO
Cellier		Plinthes	Colle grise + couche plâtreuse blanche non séparable + carrelage	62LAH0703P004	Mur A	BON ETAT	Amiante non détecté	ZSO
Cellier		Plinthes	Colle grise + couche plâtreuse blanche non séparable + carrelage	62LAH0703P004	Mur B	BON ETAT	Amiante non détecté	ZSO
Cellier		Plinthes	Colle grise + couche plâtreuse blanche non séparable + carrelage	62LAH0703P004	Mur C	BON ETAT	Amiante non détecté	ZSO
Cellier		Plinthes	Colle grise + couche plâtreuse blanche non séparable + carrelage	62LAH0703P004	Mur D	BON ETAT	Amiante non détecté	ZSO

PIECE	ETAGE	ELEMENTS	DESCRIPTIF LABORATOIRE	Echantillon	REPERAGE	ETAT	RESULTAT	METHODE
Entrée		Enduit béton	Enduit plâtreux beige en vrac + peintures multiples + papier non séparable	62LAH0703P006	Mur A	BON ETAT	Amiante non détecté	ZSO
Entrée		Enduit béton	Enduit plâtreux beige en vrac + peintures multiples + papier non séparable	62LAH0703P006	Mur C	BON ETAT	Amiante non détecté	ZSO
Entrée		Enduit béton	Enduit plâtreux beige en vrac + peintures multiples + papier non séparable	62LAH0703P006	Mur D	BON ETAT	Amiante non détecté	ZSO
Placard 2		Enduit béton	Enduit plâtreux beige en vrac + peintures multiples + papier non séparable	62LAH0703P006	Mur A	BON ETAT	Amiante non détecté	ZSO
Placard 1		Enduit béton	Enduit plâtreux beige en vrac + peintures multiples + papier non séparable	62LAH0703P006	Mur C	BON ETAT	Amiante non détecté	ZSO
Dégagement		Enduit béton	Enduit plâtreux beige en vrac + peintures multiples + papier non séparable	62LAH0703P006	Mur A	BON ETAT	Amiante non détecté	ZSO

PIECE	ETAGE	ELEMENTS	DESCRIPTIF LABORATOIRE	Echantillon	REPERAGE	ETAT	RESULTAT	METHODE
Dégagement		Enduit béton	Enduit plâtreux beige en vrac + peintures multiples + papier non séparable	62LAH0703P006	Mur C	BON ETAT	Amiante non détecté	ZSO
Chambre 2		Enduit béton	Enduit plâtreux beige en vrac + peintures multiples + papier non séparable	62LAH0703P006	Mur A	BON ETAT	Amiante non détecté	ZSO
Chambre 2		Enduit béton	Enduit plâtreux beige en vrac + peintures multiples + papier non séparable	62LAH0703P006	Mur B	BON ETAT	Amiante non détecté	ZSO
Chambre 2		Enduit béton	Enduit plâtreux beige en vrac + peintures multiples + papier non séparable	62LAH0703P006	Mur C	BON ETAT	Amiante non détecté	ZSO
Placard 3		Enduit béton	Enduit plâtreux beige en vrac + peintures multiples + papier non séparable	62LAH0703P006	Mur A	BON ETAT	Amiante non détecté	ZSO
Placard 3		Enduit béton	Enduit plâtreux beige en vrac + peintures multiples + papier non séparable	62LAH0703P006	Mur B	BON ETAT	Amiante non détecté	ZSO

PIECE	ETAGE	ELEMENTS	DESCRIPTIF LABORATOIRE	Echantillon	REPERAGE	ETAT	RESULTAT	METHODE
Chambre 1		Enduit béton	Enduit plâtreux beige en vrac + peintures multiples + papier non séparable	62LAH0703P006	Mur B	BON ETAT	Amiante non détecté	ZSO
Chambre 1		Enduit béton	Enduit plâtreux beige en vrac + peintures multiples + papier non séparable	62LAH0703P006	Mur C	BON ETAT	Amiante non détecté	ZSO
Chambre 1		Enduit béton	Enduit plâtreux beige en vrac + peintures multiples + papier non séparable	62LAH0703P006	Mur D	BON ETAT	Amiante non détecté	ZSO
Séjour		Enduit béton	Enduit plâtreux beige en vrac + peintures multiples + papier non séparable	62LAH0703P006	Mur A	BON ETAT	Amiante non détecté	ZSO
Séjour		Enduit béton	Enduit plâtreux beige en vrac + peintures multiples + papier non séparable	62LAH0703P006	Mur C	BON ETAT	Amiante non détecté	ZSO
Séjour		Enduit béton	Enduit plâtreux beige en vrac + peintures multiples + papier non séparable	62LAH0703P006	Mur D	BON ETAT	Amiante non détecté	ZSO

PIECE	ETAGE	ELEMENTS	DESCRIPTIF LABORATOIRE	Echantillon	REPERAGE	ETAT	RESULTAT	METHODE
Cellier		Enduit béton	Enduit plâtreux beige en vrac + peintures multiples + papier non séparable	62LAH0703P006	Mur A	BON ETAT	Amiante non détecté	ZSO
Cellier		Enduit béton	Enduit plâtreux beige en vrac + peintures multiples + papier non séparable	62LAH0703P006	Mur B	BON ETAT	Amiante non détecté	ZSO
Cellier		Enduit béton	Enduit plâtreux beige en vrac + peintures multiples + papier non séparable	62LAH0703P006	Mur C	BON ETAT	Amiante non détecté	ZSO
Cellier		Enduit béton	Enduit plâtreux beige en vrac + peintures multiples + papier non séparable	62LAH0703P006	Mur D	BON ETAT	Amiante non détecté	ZSO
WC		Enduit béton	Enduit plâtreux blanc en vrac + peinture non séparable	62LAH0703P011	Mur A	DEGRADATION PARTIELLE	Amiante non détecté	ZSO
WC		Enduit béton	Enduit plâtreux blanc en vrac + peinture non séparable	62LAH0703P011	Mur B	DEGRADATION PARTIELLE	Amiante non détecté	ZSO
WC		Enduit béton	Enduit plâtreux blanc en vrac + peinture non séparable	62LAH0703P011	Mur C	DEGRADATION PARTIELLE	Amiante non détecté	ZSO
WC		Enduit béton	Enduit plâtreux blanc en vrac + peinture non séparable	62LAH0703P011	Mur D	DEGRADATION PARTIELLE	Amiante non détecté	ZSO

PIECE	ETAGE	ELEMENTS	DESCRIPTIF LABORATOIRE	Echantillon	REPERAGE	ETAT	RESULTAT	METHODE
Salle de bains		Enduit béton	Enduit plâtreux blanc en vrac + peinture non séparable	62LAH0703P01 1	Mur A	DEGRADATION PARTIELLE	Amiante non détecté	ZSO
Salle de bains		Enduit béton	Enduit plâtreux blanc en vrac + peinture non séparable	62LAH0703P01 1	Mur B	DEGRADATION PARTIELLE	Amiante non détecté	ZSO
Salle de bains		Enduit béton	Enduit plâtreux blanc en vrac + peinture non séparable	62LAH0703P01 1	Mur C	DEGRADATION PARTIELLE	Amiante non détecté	ZSO
Salle de bains		Enduit béton	Enduit plâtreux blanc en vrac + peinture non séparable	62LAH0703P01 1	Mur D	DEGRADATION PARTIELLE	Amiante non détecté	ZSO
Cuisine		Enduit béton	Enduit plâtreux blanc en vrac + peinture non séparable	62LAH0703P01 1	Mur A	DEGRADATION PARTIELLE	Amiante non détecté	ZSO
Cuisine		Enduit béton	Enduit plâtreux blanc en vrac + peinture non séparable	62LAH0703P01 1	Mur B	DEGRADATION PARTIELLE	Amiante non détecté	ZSO
Cuisine		Enduit béton	Enduit plâtreux blanc en vrac + peinture non séparable	62LAH0703P01 1	Mur C	DEGRADATION PARTIELLE	Amiante non détecté	ZSO
Cuisine		Enduit béton	Enduit plâtreux blanc en vrac + peinture non séparable	62LAH0703P01 1	Mur D	DEGRADATION PARTIELLE	Amiante non détecté	ZSO

ZSO : Zone de Similitude d'Ouvrage

ANNEXE 1 – PHOTOS DES ELEMENTS AMIANTES ET/OU NON AMIANTES

PRELEVEMENT : 62LAH0703P001			
NOM DU CLIENT	NUMERO DU DOSSIER	PIECE OU LOCAL	
OPH77	62LAH0703 20/02/2018	Chambre 1	
ELEMENT	DESCRIPTIF DU LABORATOIRE	DATE DE PRELEVEMENT	NOM DE L'OPERATEUR
Revêtement souple	Revêtement souple marron + colle polymère jaune non séparable + ragréage gris non séparable + matériau compact gris hétérogène	20/02/2018	JULIEN Mickaël
LOCALISATION		RESULTAT	
Sol		Amiante non détecté	

EMPLACEMENT



PRELEVEMENT : 62LAH0703P002			
NOM DU CLIENT	NUMERO DU DOSSIER	PIECE OU LOCAL	
OPH77	62LAH0703 20/02/2018	Chambre 2	
ELEMENT	DESCRIPTIF DU LABORATOIRE	DATE DE PRELEVEMENT	NOM DE L'OPERATEUR
Enduit plaque de plâtre	Enduit plâtreux blanc en vrac non séparable + peinture non séparable + carton	20/02/2018	JULIEN Mickaël
LOCALISATION		RESULTAT	
Mur F		Présence de fibres d'amiante (*)	

EMPLACEMENT



PRELEVEMENT : 62LAH0703P003

NOM DU CLIENT	NUMERO DU DOSSIER	PIECE OU LOCAL	
OPH77	62LAH0703 20/02/2018	Salle de bains	
ELEMENT	DESCRIPTIF DU LABORATOIRE	DATE DE PRELEVEMENT	NOM DE L'OPERATEUR
Carrelage	Colle grise non séparable + matériau compact gris hétérogène + carrelage	20/02/2018	JULIEN Mickaël
LOCALISATION		RESULTAT	
Sol		Amiante non détecté	

EMPLACEMENT



PRELEVEMENT : 62LAH0703P004

NOM DU CLIENT	NUMERO DU DOSSIER	PIECE OU LOCAL	
OPH77	62LAH0703 20/02/2018	Salle de bains	
ELEMENT	DESCRIPTIF DU LABORATOIRE	DATE DE PRELEVEMENT	NOM DE L'OPERATEUR
Plinthes	Colle grise + couche plâtreuse blanche non séparable + carrelage	20/02/2018	JULIEN Mickaël
LOCALISATION		RESULTAT	
Mur D		Amiante non détecté	

EMPLACEMENT



PRELEVEMENT : 62LAH0703P005			
NOM DU CLIENT	NUMERO DU DOSSIER	PIECE OU LOCAL	
OPH77	62LAH0703 20/02/2018	Salle de bains	
ELEMENT	DESCRIPTIF DU LABORATOIRE	DATE DE PRELEVEMENT	NOM DE L'OPERATEUR
Enduit béton	Enduit plâtreux blanc en vrac + peinture non séparable + toile fibreuse blanche non séparable	20/02/2018	JULIEN Mickaël
LOCALISATION		RESULTAT	
Plafond		Amiante non détecté	

EMPLACEMENT



PRELEVEMENT : 62LAH0703P006			
NOM DU CLIENT	NUMERO DU DOSSIER	PIECE OU LOCAL	
OPH77	62LAH0703 20/02/2018	Entrée	
ELEMENT	DESCRIPTIF DU LABORATOIRE	DATE DE PRELEVEMENT	NOM DE L'OPERATEUR
Enduit béton	Enduit plâtreux beige en vrac + peintures multiples + papier non séparable	20/02/2018	JULIEN Mickaël
LOCALISATION		RESULTAT	
Mur D		Amiante non détecté	

EMPLACEMENT



PRELEVEMENT : 62LAH0703P007			
NOM DU CLIENT	NUMERO DU DOSSIER	PIECE OU LOCAL	
OPH77	62LAH0703 20/02/2018	Séjour	
ELEMENT	DESCRIPTIF DU LABORATOIRE	DATE DE PRELEVEMENT	NOM DE L'OPERATEUR
Enduit plaque de plâtre	Enduit plâtreux blanc en vrac + carton non séparable + peintures multiples non séparable	20/02/2018	JULIEN Mickaël
LOCALISATION		RESULTAT	
Mur B		Amiante détecté (Chrysotile)	

EMPLACEMENT



PRELEVEMENT : 62LAH0703P008			
NOM DU CLIENT	NUMERO DU DOSSIER	PIECE OU LOCAL	
OPH77	62LAH0703 20/02/2018	Séjour	
ELEMENT	DESCRIPTIF DU LABORATOIRE	DATE DE PRELEVEMENT	NOM DE L'OPERATEUR
Dalle de sol	Revêtement cassant gris + colle polymère jaune non séparable + ragréage gris non séparable + peinture non séparable + matériau compact gris hétérogène	20/02/2018	JULIEN Mickaël
LOCALISATION		RESULTAT	
Sol		Amiante non détecté	

EMPLACEMENT



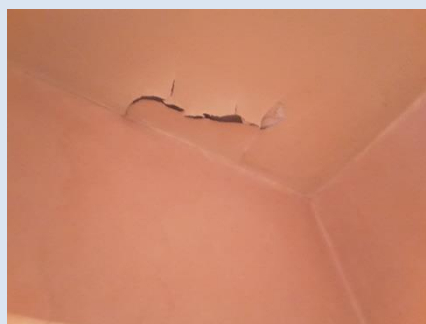
PRELEVEMENT : 62LAH0703P009			
NOM DU CLIENT	NUMERO DU DOSSIER	PIECE OU LOCAL	
OPH77	62LAH0703 20/02/2018	Entrée	
ELEMENT	DESCRIPTIF DU LABORATOIRE	DATE DE PRELEVEMENT	NOM DE L'OPERATEUR
Revêtement souple	Revêtement souple beige + colle polymère jaune non séparable + revêtement cassant beige + colle polymère jaune non séparable + ragréage gris non séparable + peinture non séparable + matériau compact gris hétérogène	20/02/2018	JULIEN Mickaël
LOCALISATION		RESULTAT	
Sol		Amiante non détecté	

EMPLACEMENT



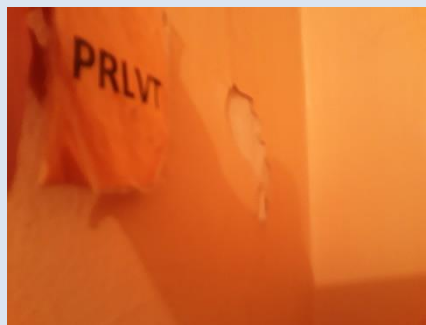
PRELEVEMENT : 62LAH0703P010			
NOM DU CLIENT	NUMERO DU DOSSIER	PIECE OU LOCAL	
OPH77	62LAH0703 20/02/2018	Entrée	
ELEMENT	DESCRIPTIF DU LABORATOIRE	DATE DE PRELEVEMENT	NOM DE L'OPERATEUR
Enduit béton	Enduit plâtreux blanc en vrac + peintures multiples non séparable	20/02/2018	JULIEN Mickaël
LOCALISATION		RESULTAT	
Plafond		Amiante non détecté	

EMPLACEMENT



PRELEVEMENT : 62LAH0703P011			
NOM DU CLIENT	NUMERO DU DOSSIER	PIECE OU LOCAL	
OPH77	62LAH0703 20/02/2018	WC	
ELEMENT	DESCRIPTIF DU LABORATOIRE	DATE DE PRELEVEMENT	NOM DE L'OPERATEUR
Enduit béton	Enduit plâtreux blanc en vrac + peinture non séparable	20/02/2018	JULIEN Mickaël
LOCALISATION		RESULTAT	
Mur A		Amiante non détecté	

EMPLACEMENT



PRELEVEMENT : 62LAH0703P012			
NOM DU CLIENT	NUMERO DU DOSSIER	PIECE OU LOCAL	
OPH77	62LAH0703 20/02/2018	Cuisine	
ELEMENT	DESCRIPTIF DU LABORATOIRE	DATE DE PRELEVEMENT	NOM DE L'OPERATEUR
Dalle de sol	Revêtement cassant beige + colle polymère incolore non séparable + colle grise non séparable + matériau compact gris hétérogène + carrelage	20/02/2018	JULIEN Mickaël
LOCALISATION		RESULTAT	
Sol		Amiante non détecté	

EMPLACEMENT



PRELEVEMENT : 62LAH0703P013			
NOM DU CLIENT	NUMERO DU DOSSIER		PIECE OU LOCAL
OPH77	62LAH0703 20/02/2018		Cuisine
ELEMENT	DESCRIPTIF DU LABORATOIRE	DATE DE PRELEVEMENT	NOM DE L'OPERATEUR
Revêtement bitumineux	Tampon bitumineux noir	20/02/2018	JULIEN Mickaël
LOCALISATION		RESULTAT	
Sous évier		Amiante non détecté	

EMPLACEMENT



ANNEXE 3 – PROCES VERBAUX D'ANALYSES



Parc Edonia - Bât. R - Rue de la Terre Adélie - CS n° 66862
35768 SAINT-GREGOIRE CEDEX
Tel : 02.99.35.41.41
Fax : 02.99.35.41.42
www.itga.fr

Accréditation n° 1-5967



Liste des sites et portées
disponibles sur www.cofrac.fr

L'accréditation du COFRAC atteste de la compétence des laboratoires pour les seuls essais couverts par l'accréditation qui sont identifiés par le symbole :

RAPPORT SYNTHÉTIQUE D'ANALYSE NUMÉRO IT0718-21834 EN DATE DU 28/02/2018 RECHERCHE ET IDENTIFICATION D'AMIANTE SUR PRELEVEMENT(S) DE MATERIAU(X)

Ce rapport ne concerne que les échantillons soumis à l'analyse.

Cliant : EXPERT HABITAT & INDUSTRIE INGENIERIE- AGENCE IDF (COMPTE MATERIAUX) 2 rue Traversière 78580 LES ALLUETS LE ROI	Réf. Commande ITGA : IT0718-21834 Réf. Commande Client : 62LAH0703-01
---	--

Prélèvement(s) : Reçu au laboratoire le : 23/02/2018

Préparation(s) : Effectuée de façon à être représentative de l'échantillon

- Pour une analyse au Microscope Optique à Lumière Polarisée (MOLP) : pas de traitement thermique ou mécanique
- ou
- Pour une analyse au Microscope Electronique à Transmission Analytique (META) : broyage mécanique, récupération de poussières sur grille de microscope électronique (méthode interne IT 085 ou IT 286)

Technique Analytique(s) : Microscopie Optique à Lumière Polarisée (méthode guide HSG 248 - appendice 2)
ou
Microscopie Electronique à Transmission Analytique (parties pertinentes de la norme NF X 43-050)

Résultat(s) :

Fraction analysée	Technique analytique	Nb de préparations	Date d'analyse	Résultat / Type d'amiante
Réf dossier client : 62LAH0703-01 - 17 AVENUE DU MARECHAL JUN LGT 3 77000 MELUN Réf échantillon client : 62LAH0703P001 / LOGEMENTS COLLECTIFS - - - / Chambre 1 Sol Revêtement souple				Réf échantillon ITGA : IT071802-50103 Description ITGA : Revêtement souple marron / Colle polymère jaune / Ragréage gris / Matériau compact gris hétérogène
▸ Revêtement souple marron + colle polymère jaune non séparable + ragréage gris non séparable + matériau compact gris hétérogène	META	1	28/02/2018	Amiante non détecté / -
Réf dossier client : 62LAH0703-01 - 17 AVENUE DU MARECHAL JUN LGT 3 77000 MELUN Réf échantillon client : 62LAH0703P002 / LOGEMENTS COLLECTIFS - - - / Chambre 2 Mur F Enduit plaque de plâtre				Réf échantillon ITGA : IT071802-50104 Description ITGA : Enduit plâtreux blanc en vrac / Peinture / Carton
▸ Enduit plâtreux blanc en vrac non séparable + peinture non séparable + carton	META	4	28/02/2018	Présence de fibres d'amiante (*) / Chrysotile
Réf dossier client : 62LAH0703-01 - 17 AVENUE DU MARECHAL JUN LGT 3 77000 MELUN Réf échantillon client : 62LAH0703P003 / LOGEMENTS COLLECTIFS - - - / Salle de bains Sol Carrelage				Réf échantillon ITGA : IT071802-50105 Description ITGA : Colle grise / Matériau compact gris hétérogène / Carrelage
▸ Colle grise non séparable + matériau compact gris hétérogène + carrelage	META	1	27/02/2018	Amiante non détecté / -

Validé par : Céline BLIN - Analyste MET

La reproduction de ce rapport n'est autorisée que sous sa forme intégrale ; ce rapport ne doit pas être reproduit partiellement sans l'approbation du laboratoire.

Sauf demande particulière et écrite du client, les échantillons sont conservés pendant 6 mois et les rapports pendant 2 ans.

DTA 164-01 rev 03

Page 1/3

RAPPORT SYNTHÉTIQUE D'ANALYSE NUMÉRO IT0718-21834 EN DATE DU 28/02/2018
RECHERCHE ET IDENTIFICATION D'AMIANTE SUR PRELEVEMENT(S) DE MATERIAU(X)

Fraction analysée	Technique analytique	Nb de préparations	Date d'analyse	Résultat / Type d'amiante
Réf dossier client : 62LAH0703-01 - 17 AVENUE DU MARECHAL JUN LGT 3 77000 MELUN Réf échantillon client : 62LAH0703P004 / LOGEMENTS COLLECTIFS - - - / Salle de bains Mur D Plinthes				Réf échantillon ITGA : IT071802-50106 Description ITGA : Colle grise / Couche plâtruse blanche / Carrelage
▸ Colle grise + couche plâtruse blanche non séparable + carrelage	META	1	27/02/2018	Amiante non détecté / -
Réf dossier client : 62LAH0703-01 - 17 AVENUE DU MARECHAL JUN LGT 3 77000 MELUN Réf échantillon client : 62LAH0703P005 / LOGEMENTS COLLECTIFS - - - / Salle de bains Plafond Enduit béton				Réf échantillon ITGA : IT071802-50107 Description ITGA : Enduit plâtreux blanc en vrac / Peinture / Toile fibreuse blanche
▸ Enduit plâtreux blanc en vrac + peinture non séparable + toile fibreuse blanche non séparable	META	1	27/02/2018	Amiante non détecté / -
Réf dossier client : 62LAH0703-01 - 17 AVENUE DU MARECHAL JUN LGT 3 77000 MELUN Réf échantillon client : 62LAH0703P006 / LOGEMENTS COLLECTIFS - - - / Entrée Mur D Enduit béton				Réf échantillon ITGA : IT071802-50108 Description ITGA : Enduit plâtreux beige en vrac / Peintures multiples / Papier
▸ Enduit plâtreux beige en vrac + peintures multiples + papier non séparable	META	1	27/02/2018	Amiante non détecté / -
Réf dossier client : 62LAH0703-01 - 17 AVENUE DU MARECHAL JUN LGT 3 77000 MELUN Réf échantillon client : 62LAH0703P007 / LOGEMENTS COLLECTIFS - - - / Séjour Mur B Enduit plaque de plâtre				Réf échantillon ITGA : IT071802-50109 Description ITGA : Enduit plâtreux blanc en vrac / Carton / Peintures multiples
▸ Enduit plâtreux blanc en vrac + carton non séparable + peintures multiples non séparable	META	1	27/02/2018	Présence de fibres d'amiante / Chrysotile
Réf dossier client : 62LAH0703-01 - 17 AVENUE DU MARECHAL JUN LGT 3 77000 MELUN Réf échantillon client : 62LAH0703P008 / LOGEMENTS COLLECTIFS - - - / Séjour Sol Dalle de sol				Réf échantillon ITGA : IT071802-50110 Description ITGA : Revêtement cassant gris / Colle polymère jaune / Ragrage gris / Peinture / Matériau compact gris hétérogène
▸ Revêtement cassant gris + colle polymère jaune non séparable + ragrage gris non séparable + peinture non séparable + matériau compact gris hétérogène	META	1	28/02/2018	Amiante non détecté / -

La reproduction de ce rapport n'est autorisée que sous sa forme intégrale : ce rapport ne doit pas être reproduit partiellement sans l'approbation du laboratoire.

Sauf demande particulière et écrite du client, les échantillons sont conservés pendant 6 mois et les rapports pendant 2 ans.

DTA 164-01 rev 03

Page 2/3

RAPPORT SYNTHÉTIQUE D'ANALYSE NUMÉRO IT0718-21834 EN DATE DU 28/02/2018
RECHERCHE ET IDENTIFICATION D'AMIANTE SUR PRELEVEMENT(S) DE MATERIAU(X)

Fraction analysée	Technique analytique	Nb de préparations	Date d'analyse	Résultat / Type d'amiante
Réf dossier client : 62LAH0703-01 - 17 AVENUE DU MARECHAL JUIN LGT 3 77000 MELUN Réf échantillon client : 62LAH0703P009 / LOGEMENTS COLLECTIFS - - - / Entrée Sol Revêtement souple				Réf échantillon ITGA : IT071802-50111 Description ITGA : Revêtement souple beige / Colle polymère jaune / Revêtement cassant beige / Colle polymère jaune / Ragréage gris / Peinture / Matériau compact gris hétérogène
* Revêtement souple beige + colle polymère jaune non séparable + revêtement cassant beige + colle polymère jaune non séparable + ragréage gris non séparable + peinture non séparable + matériau compact gris hétérogène	META	1	28/02/2018	Amiante non détecté / -
Réf dossier client : 62LAH0703-01 - 17 AVENUE DU MARECHAL JUIN LGT 3 77000 MELUN Réf échantillon client : 62LAH0703P010 / LOGEMENTS COLLECTIFS - - - / Entrée Plafond Enduit béton				Réf échantillon ITGA : IT071802-50112 Description ITGA : Enduit plâtreux blanc en vrac / Peintures multiples
* Enduit plâtreux blanc en vrac + peintures multiples non séparable	META	1	27/02/2018	Amiante non détecté / -
Réf dossier client : 62LAH0703-01 - 17 AVENUE DU MARECHAL JUIN LGT 3 77000 MELUN Réf échantillon client : 62LAH0703P011 / LOGEMENTS COLLECTIFS - - - / WC Mur A Enduit béton				Réf échantillon ITGA : IT071802-50113 Description ITGA : Enduit plâtreux blanc en vrac / Peinture
* Enduit plâtreux blanc en vrac + peinture non séparable	META	1	27/02/2018	Amiante non détecté / -
Réf dossier client : 62LAH0703-01 - 17 AVENUE DU MARECHAL JUIN LGT 3 77000 MELUN Réf échantillon client : 62LAH0703P012 / LOGEMENTS COLLECTIFS - - - / Cuisine Sol Dalle de sol				Réf échantillon ITGA : IT071802-50114 Description ITGA : Revêtement cassant beige / Colle polymère incolore / Colle grise / Matériau compact gris hétérogène / Carrelage
* Revêtement cassant beige + colle polymère incolore non séparable + colle grise non séparable + matériau compact gris hétérogène + carrelage	META	1	27/02/2018	Amiante non détecté / -
Réf dossier client : 62LAH0703-01 - 17 AVENUE DU MARECHAL JUIN LGT 3 77000 MELUN Réf échantillon client : 62LAH0703P013 / LOGEMENTS COLLECTIFS - - - / Cuisine Sous évier Revêtement bitumineux				Réf échantillon ITGA : IT071802-50115 Description ITGA : Tampon bitumineux noir
* Tampon bitumineux noir	META	2	28/02/2018	Amiante non détecté / -

(*) Seules quelques fibres d'amiante ont été détectées.


La reproduction de ce rapport n'est autorisée que sous sa forme intégrale : ce rapport ne doit pas être reproduit partiellement sans l'approbation du laboratoire.

Sauf demande particulière et écrite du client, les échantillons sont conservés pendant 6 mois et les rapports pendant 2 ans.

DTA 164-01 rev 03

Page 3/3

ATTESTATION(S)



réinventons / notre métier AXA

Votre attestation Responsabilité Civile

AXA France IARD atteste que :

EXPERT HABITAT ET INDUSTRIE INGENIERIE
21 ROUTE D'ALBERT
62450 AVESNES LES BAPAUME

Est titulaire du contrat d'assurance n° 10063271004 ayant pris effet le 01/03/2018.
Ce contrat garantit les conséquences pécuniaires de la Responsabilité civile pouvant lui incomber du fait de l'exercice des activités énumérées :

DIAGNOSTICS TECHNIQUES IMMOBILIERS OBLIGATOIRES, REALISES DANS LE CADRE DE LA CONSTITUTION DU DOSSIER TECHNIQUE IMMOBILIER ET/OU AUTRES
DIAGNOSTICS ET MESSURIS REALISES EN DEHORS DU DOSSIER TECHNIQUE, TELS QUE FIGURANT DANS LA LISTE LIMITATIVE CI-DESSOUS ;
ETAT MENTIONNANT LA PRESENCE OU L'ABSENCE DE MATERIAUX CONTENANT DE L'AMIANTE
DIAGNOSTIC TECHNIQUE AMIANTE
DIAGNOSTIC AMIANTE PARTIES PRIVATIVES
CONTROLE PERIODIQUE (AMIANTE)
CONTROLE VISUEL APRES TRAVAUX (PLOMB - AMIANTE)
REPERAGE AMIANTE AVANT/ APRES TRAVAUX ET DEMOLITION
REPERAGE AMIANTE ET D'IMP SUR SURFACE BITUMEE ET ENROBES
DIAGNOSTIC PLOMB DANS LEAL
CONSTAT DES RISQUES D'EXPOSITION AU PLOMB (CREP)
DIAGNOSTIC DE RISQUE D'INTOXICATION AU PLOMB DANS LES PEINTURES (DRIPP)
RECHERCHE DE PLOMB AVANT TRAVAUX / DEMOLITION
ETAT RELATIF A LA PRESENCE DE TERMITES
ETAT PARASITAIRE (MURILLES, VRIILLETES, LYCTUS)
INFORMATION SUR LA PRESENCE DE RISQUE DE MERULE (LOI ALLUR)
MESURAGE LOI COHREZ ET LOI BOUTIN
CALCULS DES MILLEMES -TANTIEVES DE COPROPRIETE ET REALISATION DE PLANS ASSOCIES SELON LES TEXTES SUIVANTS : LOI 65-557 DU 10 JUILLET 1965,
DECRET 67-223 DU 17 MARS 1967, DECRET 2004- 479 DU 27 mai 2004 ET SUIVANTS FIXANT LE STATUT DE LA COPROPRIETE DES IMMEUBLES BATIS.
ETAT DE L'INSTALLATION INTERIEURE DE GAZ
ETAT DES RISQUES NATURELS, MINERES ET TECHNOLOGIQUES (ENRINMT)
DIAGNOSTIC DE PERFORMANCE ENERGETIQUE
DIFF INDIVIDUEL POUR MAISONS INDIVIDUELLES, APPARTEMENTS ET LOTS TERRAIRES AFFECTES A DES IMMEUBLES A USAGE PRINCIPAL D'HABITATION, AINSI
QUE LES ATTESTATIONS DE PRISE EN COMPTE DE LA REGLEMENTATION THERMIQUE.
ETAT DE L'INSTALLATION INTERIEURE D'ELECTRICITE.
ETUDE REGLEMENTATION THERMIQUE 2005 ET 2012.
DOCUMENT ETABLI A L'ISSU DU CONTROLE DES INSTALLATIONS D'ASSAINISSEMENT NON COLLECTIF
DIAGNOSTIC ASSAINISSEMENT AUTONOME ET COLLECTIF
ETAT DES LIEUX LOCATIFS
DIAGNOSTIC DE SECURITE PISCINE
CERTIFICAT DE DECOUPE ET CERTIFICAT DE TRAVAIL DE REHABILITATION
DIAGNOSTIC POUR OBTENTION DE FRET A Taux ZERO
INFILTROMETRIE MESURES DE PERMEABILITE DU BATIMENT ET DES RESEAUX AERAUJOUICS
THERMOGRAPHIE INFRAROUGE
DIAGNOSTIC RADON : UNIQUEMENT POUR MAISONS INDIVIDUELLES ET IMMEUBLES D'HABITATION, A L'EXCLUSION DES ERP.
DIAGNOSTIC DANS LE CADRE DE LA LOI SRU AVANT MISE EN COPROPRIETE
DIAGNOSTIC D'EGOUTS DE CHANTIER - ARTICLES R 111-43 A R 111-49 DU CODE DE LA CONSTRUCTION ET DE L'HABITATION
DOCUMENT UNIQUE D'ÉVALUATION DES RISQUES COPROPRIETE - ARTICLES L 789-2, III, R 750-1 DU CODE DU TRAVAIL
DIAGNOSTIC TECHNIQUE GLOBAL (DTG) POUR LES COPROPRIETES - LOI N° 2014-366 POUR L'ACCES AU LOGEMENT ET UN URBANISME RENOVE « ALLUR », A
L'EXCLUSION DE MISSIONS RELEVANT D'UN PROFESSIONNEL DE LA VENTE OU DE LA LOCATION DE BIENS IMMOBILIERS.
DIAGNOSTIC ACCESSIBILITE MANOICRIPES
EXPERTISE EN VALEUR VENALE ET LOCATIVE (SOUS RESERVE D'OPTEMENT DE FORMATION)
ETAT DESCRIPTIF DE DIVISION


La garantie Responsabilité civile professionnelle s'exerce à concurrence de 5 000 000 € par années d'assurance.

La présente attestation est valable du 01/03/2018 au 01/03/2019 et ne peut engager l'assureur au-delà des limites et conditions du contrat auquel elle se réfère.
Le contrat permet à l'assuré de solliciter la obligation d'assistance et de responsabilité des professionnels résultant des dispositions de l'article R212-2 du Code de la Construction et de l'Habitat (décret n° 2006-1151 du 3 septembre 2006 relatif aux diagnostics techniques immobiliers) pour l'établissement des documents visés à l'article L271-4 du dit Code.
L'assuré doit être titulaire d'une certification de compétence en cours de validité délivrée par un organisme accrédité dans le domaine de la construction ou employer des salariés ou être assisté de personnes physiques qui disposent de telle certification de compétence en cours de validité pour l'établissement des documents visés aux articles L271-4 et L274-1 du code de la Construction et de l'Habitat.
A défaut la garantie n'est pas acquise.

Le présent document, établi par AXA, est valable jusqu'au 01/01/2019 sous réserve du paiement des cotisations. Il a pour objet d'attester l'existence d'un contrat. Il ne constitue toutefois pas une préemption d'application des garanties et ne peut engager AXA au-delà des limites, conditions et limites du contrat auquel il se réfère. Les exceptions de garantie opposables au souscripteur le sont également aux bénéficiaires de l'indemnité (résiliation, nullité, règle proportionnelle, exclusions, franchises, ...).

Toute adjonction autre que le cachet et la signature du représentant de la Société est réputée non écrite.

Fait à Pessac, le 15/02/2018 - Pour la Compagnie,



VD ASSOCIES
81, Bd Pierre Premier
33110 LE BOUSCAT
RCS 794 477 238 ORIAS : 13910226
Tel. : 05 56 30 95 75

Rapport N° : 62LAH0703 20/02/2018

Version : 28/02/2018

38/41

CERTIFICAT DE COMPETENCES



Certificat de compétences Diagnostiqueur Immobilier

N° CPDI 4129 Version 004

Je soussigné, Philippe TROYAUX, Directeur Général d'I.Cert, atteste que :

Monsieur JULIEN Mckael

Est certifié(e) selon le référentiel I.Cert dénommé CPE DI DR 01, dispositif de certification de personnes réalisant des diagnostics immobiliers pour les missions suivantes :

Amiante sans mention	Amiante Sans Mention* Date d'effet : 01/01/2017 - Date d'expiration : 24/10/2021
DPE individuel	Diagnostic de performance énergétique sans mention : DPE individuel Date d'effet : 07/12/2016 - Date d'expiration : 06/12/2021
Electricité	Etat de l'installation intérieure électrique Date d'effet : 26/10/2016 - Date d'expiration : 25/10/2021
Gaz	Etat de l'installation intérieure gaz Date d'effet : 17/02/2017 - Date d'expiration : 16/02/2022
Plomb	Plomb : Constat du risque d'exposition au plomb Date d'effet : 23/12/2016 - Date d'expiration : 22/12/2021

En foi de quoi ce certificat est délivré, pour valoir et servir ce que de droit.
Edité à Saint-Grégoire, le 03/05/2017.





Certification de personnes
Diagnostiqueur
Portée disponible sur www.icert.fr

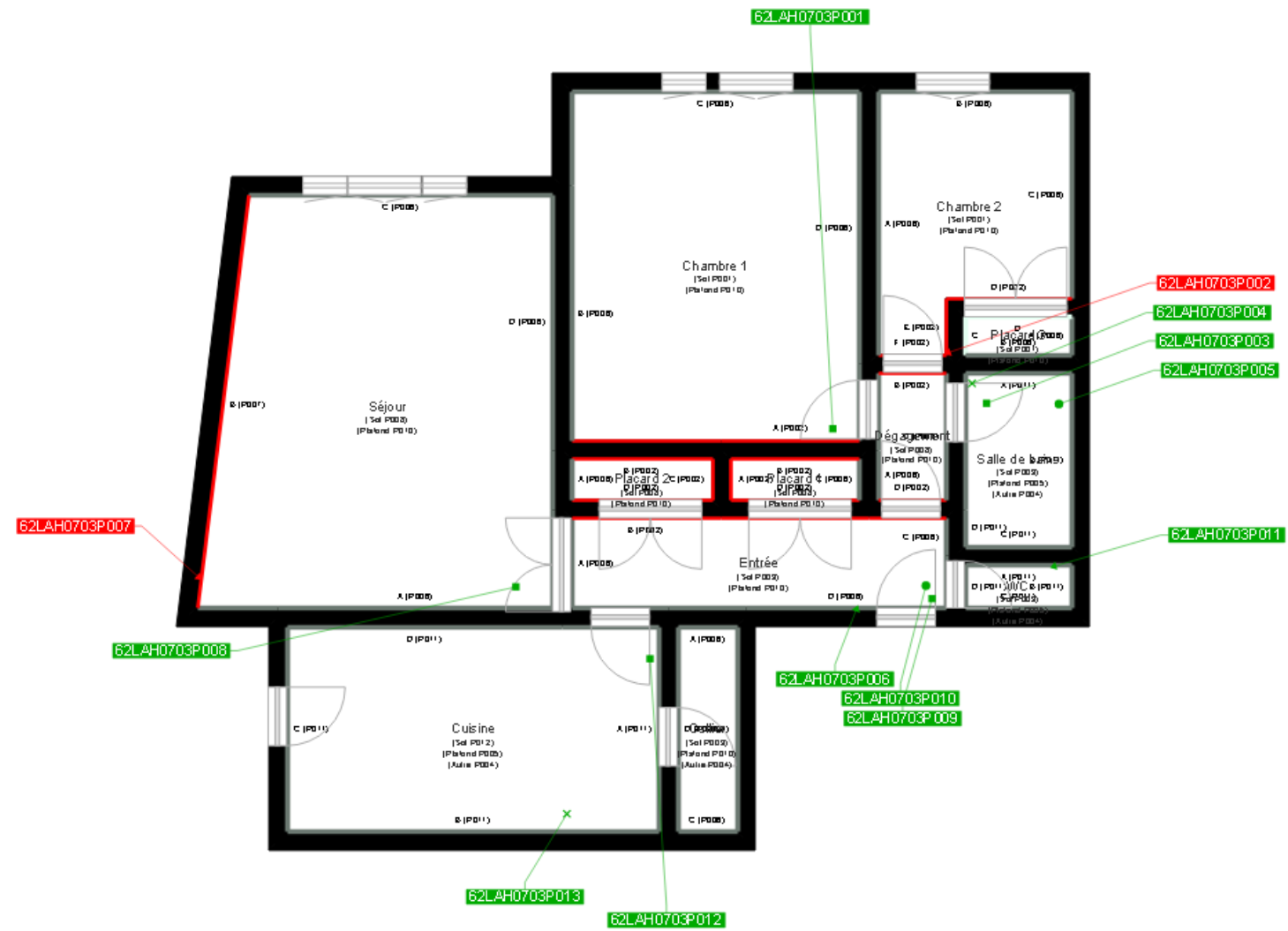
Parc EDONIA - Bâtiment G - Rue de la Terre Victoria - 35760 Saint-Grégoire



sofrac
SOCIÉTÉ FRANÇAISE
D'ORGANISATION
ET DE
CERTIFICATION
DES PERSONNES
www.sufrac.fr

CPE DI DR 11 rev13

* Missions de repérage des matériaux et produits de la liste 1 et des matériaux et produits de la liste 2 et matériaux géologiques de l'état de conservation des matériaux et produits de la liste 2 dans les bâtiments existants ou en cours de construction.
* Missions de repérage des matériaux et produits de la liste 3 et des matériaux et produits de la liste 4 et matériaux géologiques de l'état de conservation des matériaux et produits de la liste 4 dans les bâtiments existants ou en cours de construction.
* Missions de repérage des matériaux et produits de la liste 5 et des matériaux et produits de la liste 6 et matériaux géologiques de l'état de conservation des matériaux et produits de la liste 6 dans les bâtiments existants ou en cours de construction.



	Murs périphériques / Plaques de plâtre
	Murs Bois
	Murs Brique
	Murs Béton brut
	Cloisons Plaques de plâtre
	Murs carreaux de plâtre
	Murs Béton / Enduit
	Murs porteurs et/ou mur de refend / Plaques de plâtre
	Murs périphériques / Doublage (plaque de plâtre + isolant)
	Torchis
	Murs Amiantés
	Murs Brique / Enduit
	Murs Brique plâtrière

	Prélèvements de sol amiantés
	Prélèvements de sol non amiantés
	Prélèvements de plafonds amiantés
	Prélèvements de plafonds non amiantés
	Prélèvements de murs amiantés
	Prélèvements de murs non amiantés
	Autres types de prélèvements amiantés
	Autres types de prélèvements non amiantés
	Sol amianté
	Plafond amianté
	Sol et Plafond amiantés

